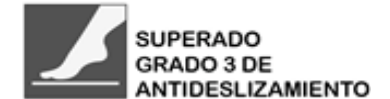


FICHA TÉCNICA PLATOS MODELO MARCO NATURE - CARGA DENSIDAD 1,4

COMPOSICIÓN: Resina de poliéster, carbonatos y cargas de última generación.
FUNDA EXTERIOR: Gel Coat con tratamiento antibacteriano de Alta Resistencia.
TEXTURA: Pizarra Natural, antideslizante Clase C3



Sin Porosidad



Fácil Transporte



Antideslizante



Fácil Instalación



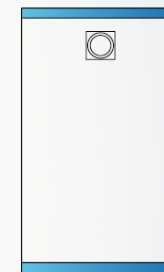
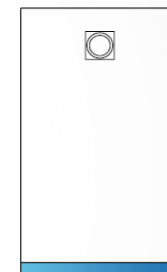
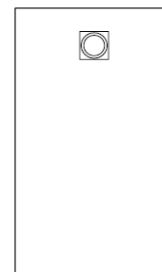
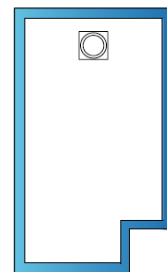
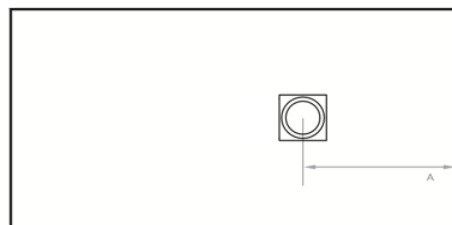
Fácil Limpieza



Antibacteriano

COTAS Expresado en Centímetros

| Grueso | Largo | Ancho | Desagüe (A) | Ancho | Desagüe (A) | Ancho | Desagüe (A) |
|--------|-------|----------|---------------|--------|--------------------|-------|---------------|
| 2,4 | 80 | 80 | CENTRO | - | - | - | - |
| 2,4 | 90 | 70-75-80 | 30 | 90-100 | 30 | - | - |
| 2,4 | 100 | 70-75-80 | 30 | 90-100 | 30 - CENTRO | - | - |
| 2,6 | 120 | 70-75-80 | 35 | 90-100 | 35 | 120 | CENTRO |
| 2,6 | 140 | 70-75-80 | 40 | 90-100 | 40 | - | - |
| 2,8 | 150 | 70-80 | 40 | 90-100 | 40 | - | - |
| 2,8 | 160 | 70-75-80 | 45 | 90-100 | 45 | 120 | CENTRO |
| 2,8 | 170 | 70-80 | 45 | 90-100 | 45 | - | - |
| 3 | 180 | 70-75-80 | 50 | 90-100 | 50 | - | - |
| 3 | 190 | 70-80 | 50 | 90-100 | 50 | - | - |
| 3 | 200 | 70-80 | 50 | 90-100 | 50 | - | - |
| 3 | 220 | 70-80 | CENTRO | 90-100 | CENTRO | 120 | CENTRO |



* Medida y peso aproximado.

FICHA TÉCNICA PLATOS MODELO MARCO NATURE - CARGA DENSIDAD 1,4

MEDIDA Y PESO (Kg)

| Largo | ANCHO | | | | | Cantidad |
|-------|-------|----|----|-----|-----|----------|
| | 70 | 80 | 90 | 100 | 120 | Palet |
| 90 | 22 | 24 | 28 | 31 | | 15 UNI. |
| 100 | 23 | 26 | 29 | 32 | - | 15 UNI. |
| 120 | 28 | 31 | 35 | 38 | 46 | 15 UNI. |
| 140 | 33 | 38 | 42 | 47 | - | 12 UNI. |
| 150 | 38 | 43 | 48 | 53 | | 12 UNI. |
| 160 | 40 | 45 | 51 | 57 | 68 | 12 UNI. |
| 170 | 43 | 49 | 54 | 60 | - | 10 UNI. |
| 180 | 45 | 51 | 57 | 64 | - | 10 UNI. |
| 190 | 50 | 57 | 64 | 71 | - | 10 UNI. |
| 200 | 52 | 61 | 67 | 74 | - | 10 UNI. |
| 220 | 57 | 65 | 73 | 82 | 98 | 10 UNI. |

DIMENSIONES DE CAJA Y M3

| Largo | 70 CM | | 80 CM | | 90 CM | | 100 CM | | 120 CM | |
|-------|------------|-------|------------|-------|------------|-------|-------------|-------|-------------|-------|
| | Medida | m3 | Medida | m3 | Medida | m3 | Medida | m3 | Medida | m3 |
| 100 | 107x77x6,5 | 0,053 | 107x87x6,5 | 0,065 | 107x97x6,5 | 0,067 | 107x107x6,5 | 0,074 | - | - |
| 120 | 127x77x6,5 | 0,063 | 127x87x6,5 | 0,071 | 127x97x6,5 | 0,080 | 127x107x6,5 | 0,088 | 127x127x6,5 | 0,104 |
| 140 | 147x77x6,5 | 0,073 | 147x87x6,5 | 0,083 | 147x97x6,5 | 0,092 | 147x107x6,5 | 0,102 | - | - |
| 150 | 157x77x6,5 | 0,078 | 157x87x6,5 | 0,088 | 157x97x6,5 | 0,098 | 157x107x6,5 | 0,109 | - | - |
| 160 | 167x77x6,5 | 0,083 | 167x87x6,5 | 0,094 | 167x97x6,5 | 0,105 | 167x107x6,5 | 0,116 | 167x127x6,5 | 0,137 |
| 170 | 177x77x6,5 | 0,088 | 177x87x6,5 | 0,100 | 177x97x6,5 | 0,112 | 177x107x6,5 | 0,123 | - | - |
| 180 | 187x77x6,5 | 0,093 | 187x87x6,5 | 0,106 | 187x97x6,5 | 0,118 | 187x107x6,5 | 0,130 | - | - |
| 190 | 197x77x6,5 | 0,098 | 197x87x6,5 | 0,111 | 197x97x6,5 | 0,124 | 197x107x6,5 | 0,137 | - | - |
| 200 | 207x77x6,5 | 0,103 | 207x87x6,5 | 0,117 | 207x97x6,5 | 0,117 | 207x107x6,5 | 0,144 | - | - |
| 220 | 227x77x6,5 | 0,110 | 227x87x6,5 | 0,128 | 227x97x6,5 | 0,143 | - | - | 227x127x6,5 | 0,187 |

* Medida y peso aproximado.